

## Informazione Tecnico Commerciale

Attività:	IDHMI	Data:	22/04/2021
Numerazione:	IDHMI_2021_01H	Rev.	04
Oggetto:	Conferma commercializzazione Pannelli Operatore <b>Harmony STM6</b> ed <b>STM6 Gateway Box</b>		

**PANNELLI OPERATORE HARMONY STM6 ED STM6 Gateway Box**

Con la presente viene ufficialmente confermata la commercializzazione della nuova gamma di pannelli operatore **Harmony STM6** ed **STM6 Gateway Box**



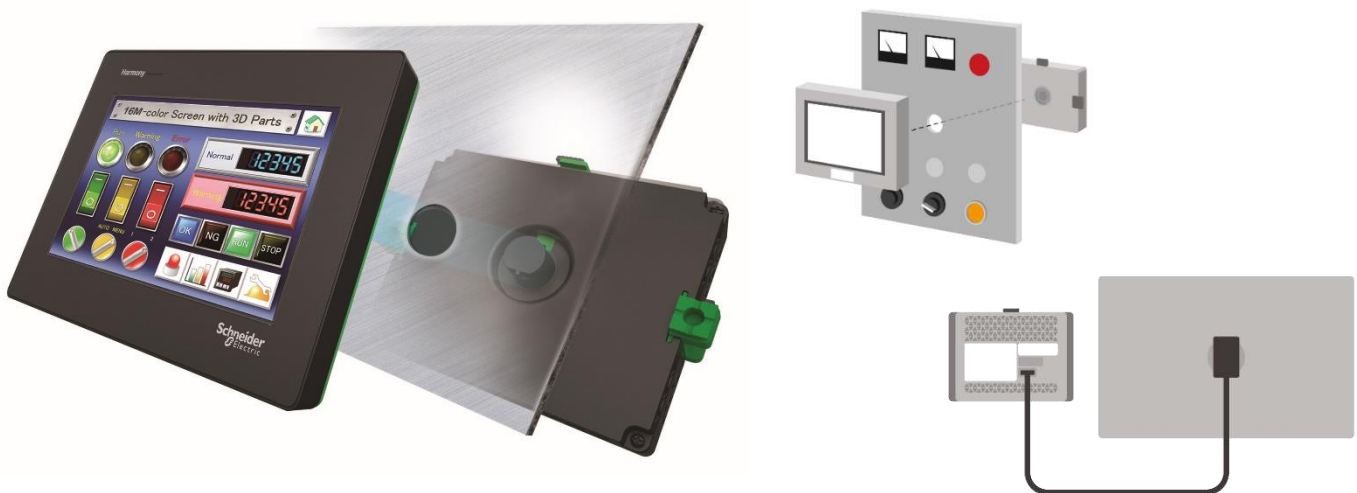
Restando a disposizione per eventuali chiarimenti in merito  
**Marketing HMI**

## Harmony STM6

### Nuovi Basic HMI modulari (installazione mediante un unico foro Ø22mm)

Schneider Electric presenta gli **Harmony STM6** la nuova gamma di HMI modulari, caratterizzati da un design ridefinito, dall'innovativo sistema di montaggio mediante un unico foro Ø22mm, ed in grado di offrire una nuova esperienza d'uso ed un'elevata qualità grafica, entrambe merito del nuovo editor di configurazione **EcoStruxure™ Operator Terminal Expert**

Grazie al supporto della funzionalità **WebViewer**, l'accesso alle pagine grafiche degli Harmony STM6 potrà essere effettuato via Ethernet, da qualsiasi dispositivo dotato di un web browser HTML5 (è necessario sbloccare tale funzionalità sul target mediante un'opportuna licenza)



Gli **Harmony STM6** soddisfano le esigenze di macchine semplici che tuttavia richiedono un'elevata qualità estetica, affidabilità nella comunicazione, buona connettività, efficienza e sicurezza informatica, senza mai sfuggire alle sfide poste dall'IloT

Benchè pannelli operatore Basic, la disponibilità di ogni tipo di certificazione industriale li rende idonei a qualsiasi settore applicativo, purchè destinati ad applicazioni indoor. Se necessario, è inoltre possibile separare Schermo e Box distanziandoli 3m, 5m o 10m (mediante un apposito cavo di remotazione ed un accessorio per il montaggio del Box posteriore dell'HMI su guida DIN)

La gamma, che annovera **2 soli modelli** da 4.3" e 7", si configura con il nuovo software **EcoStruxure Operator Terminal Expert v3.2**

I nuovi Harmony STM6 affiancano i già noti Harmony STU (gli analoghi pannelli con installazione mediante un foro Ø22mm, configurabili mediante Vijeo Designer) superandoli in numerose caratteristiche: taglia, qualità e risoluzione dei display (4.3" e 7", LED a 16M di colori), connettività (doppia porta Ethernet), gestione data/ora (orodatario integrato)

## Principali caratteristiche degli Harmony STM6:

- Costo contenuto ed elevata qualità costruttiva
- Schermi resistivi (single-touch) ad alta risoluzione e 16M di colori
- Montaggio mediante un unico foro Ø22mm
- Funzionalità WebViewer\*: remotazione applicazione su qualsiasi client HTML5
- Possibilità di remotazione Box su guida DIN (mediante accessori dedicati)
- Doppia porta Ethernet con IP indipendenti → Cybersecurity End to End
- Servizio di teleassistenza\*\* integrato: [EcoStruxure Secure Connect Advisor](#)
- Porta seriale, orodatarario e doppia porta USB
- Grado di protezione frontale IP65
- Engine grafico vettoriale con pieno supporto al canale alpha (trasparenza) per le immagini
- Conformità a numerosi standard europei ed internazionali
- Certificazioni d'uso in ambito industriale, incluse le certificazioni per l'uso nel navale (ABS già disponibile) ed in ambienti a rischio (HazLoc ed IECEx, previste per la seconda metà del 2021):
  - CE
  - UL/cUL
  - **UL HazLoc (Class 1 Div 2)**
  - KC
  - RCM
  - RoHS
  - RoHS for China
  - REACH
  - WEEE
  - EAC
  - **ABS**
- Certificazione *Achilles Level I*
- OPC UA Server se configurati con [EcoStruxure Operator Terminal Expert Professional](#)

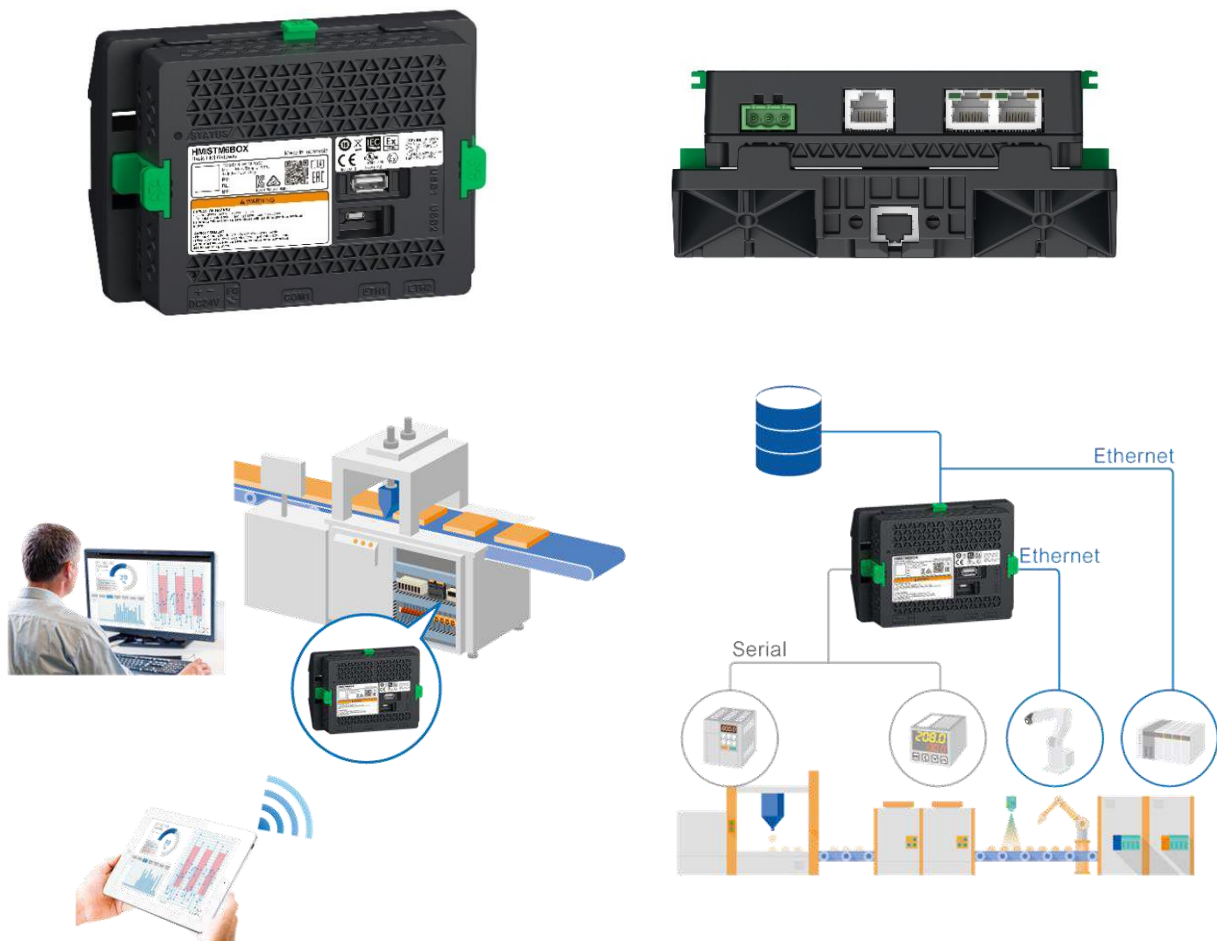
\* la funzionalità WebViewer dev'essere sbloccata sul Target mediante opportuna licenza

\*\* necessario acquistare opportuna licenza per poter utilizzare il servizio di teleassistenza

## Harmony STM6 Gateway Box

### Nuovo Basic HMI "cieco" (senza display) per installazione su guida DIN

Schneider Electric presenta il nuovo **Harmony STM6 Gateway Box**: un nuovo HMI cieco, che, riprendendo interamente le caratteristiche del Box posteriore degli Harmony STM6, offre la possibilità di montaggio, internamente al quadro, direttamente su guida DIN, garantendo il funzionamento del prodotto senza alcuno schermo touch abbinato.



L'assenza del display non pregiudica affatto la possibilità di configurazione mediante **EcoStruxure™ Operator Terminal Expert**, dove sarà possibile scegliere la definizione grafica più appropriata per l'applicazione da sviluppare (scegliendo tra la definizione di un 4" e di un 7").

Grazie al supporto della funzionalità **WebViewer**, l'accesso alle pagine grafiche potrà quindi essere effettuato via Ethernet, da qualsiasi dispositivo dotato di un web browser HTML5, senza dover prevedere alcuna licenza aggiuntiva da inserire nel STM6 Gateway Box.

La disponibilità del protocollo OPC-UA Server per la condivisione dei dati rende il nuovo Gateway Box perfettamente idoneo all'utilizzo come Gateway IoT industriale.

## Principali caratteristiche dell'Harmony STM6 Gateway Box:

- Costo contenuto ed elevata qualità costruttiva
- Montaggio su guida DIN
- Funzionalità **WebViewer\*** già integrata: remotazione applicazione su qualsiasi client HTML5
- Doppia porta Ethernet con IP indipendenti → Cybersecurity End to End
- Servizio di teleassistenza\*\* integrato: **EcoStruxure Secure Connect Advisor**
- Doppia porta seriale, orodatario e doppia porta USB
- Engine grafico vettoriale con pieno supporto al canale alpha (trasparenza) per le immagini
- Conformità a numerosi standard europei ed internazionali
- Certificazioni d'uso in ambito industriale, incluse le certificazioni per l'uso nel navale (ABS già disponibile) ed in ambienti a rischio (HazLoc ed IECEx, previste per la seconda metà del 2021):
  - CE
  - UL/cUL
  - **UL HazLoc ( Class 1 Div 2)**
  - KC
  - RCM
  - RoHS
  - RoHS for China
  - REACH
  - WEEE
  - EAC
  - **ABS**
- Certificazione *Achilles Level I*
- OPC UA Server se configurato con **EcoStruxure Operator Terminal Expert Professional**

\* la funzionalità WebViewer non necessita di alcun keycode/licenza aggiuntiva su questo particolare Target

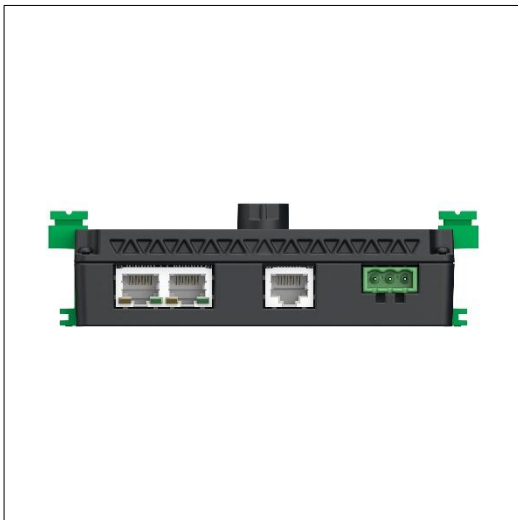
\*\* necessario acquistare opportuna licenza per poter utilizzare il servizio di teleassistenza



Schermo da 7" STM6



Schermo da 4.3" STM6



Box posteriore per STM6



STM6 Gateway Box



Cavo di remotazione (3, 5, 10 m)



Accessorio per remotazione

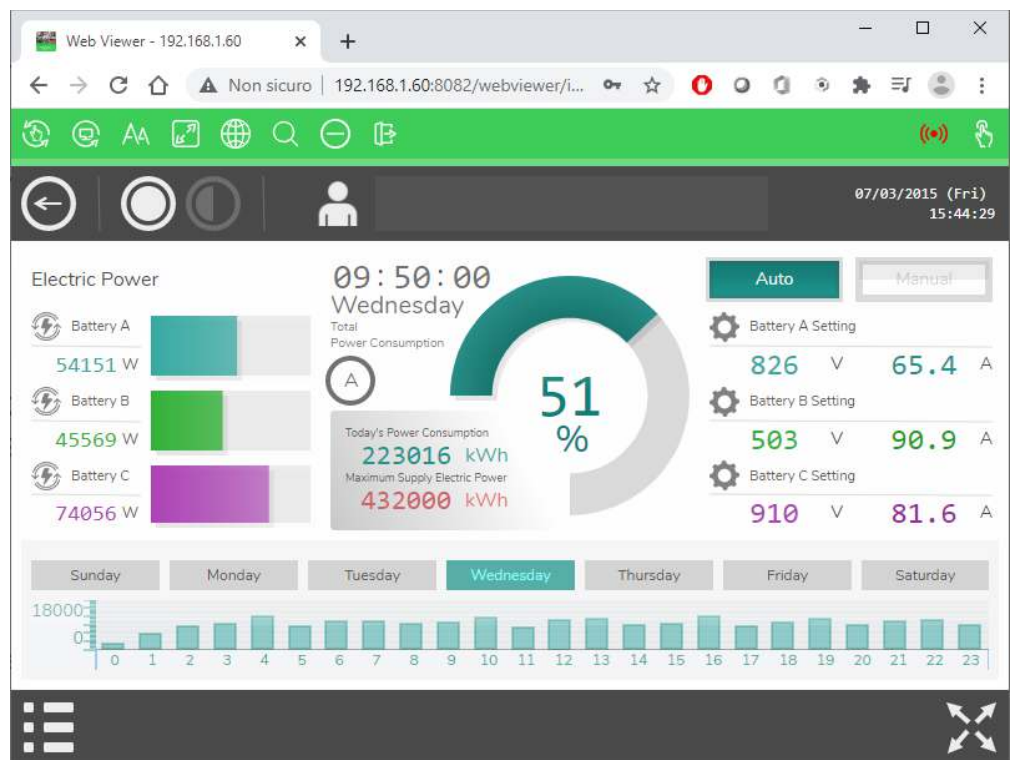
## EcoStruxure Operator Terminal Expert 3.2 ed Harmony STM6 / STM6 Gateway Box

Gli Harmony STM6 ed STM6 Gateway Box si configurano con il nuovo software **EcoStruxure Operator Terminal Expert 3.2** che, tra le altre novità, offre la possibilità di riconcepire i contenuti grafici delle applicazioni per HMI convenzionali mediante l'uso di "contenitori" (*Layout Objects*) che consentono di creare innovative **applicazioni HMI responsive**, organizzandone al meglio i contenuti e rendendole molto simili alle app cui si è solitamente abituati nell'utilizzo quotidiano di tablet o smartphone.



L'innovativa funzionalità del **WebViewer** consente l'interazione con l'applicazione HMI da remoto, utilizzando qualsiasi device con un browser HTML5 integrato.

La sicurezza è garantita dalla possibilità di impostare delle credenziali d'accesso, di consentire la sola visualizzazione da remoto ed infine di poter assicurare la monopolizzazione del tocco all'operatore locale.



## Importante

Le applicazioni per gli Harmony ST6/STM6 andranno obbligatoriamente realizzate sul nuovo editor **EcoStruxure Operator Terminal Expert 3.2**, che potrebbe non offrire ancora alcune delle caratteristiche presenti in Vijeo Designer (sia come ausilio allo sviluppo che come funzionalità a Runtime): per questo motivo, prima di procedere all'ordine di un Harmony ST6/STM6 come alternativa ad hardware/software configurati mediante **Vijeo Designer**, si raccomanda un'attenta analisi dell'applicazione da realizzare con l'aiuto del supporto tecnico/commerciale di Schneider Electric.

Di seguito una breve lista delle funzionalità supportate, o meno, dalla v3.2 del software (evidenziate alcune delle novità integrate in questa versione del software):

## Funzionalità supportate



### Responsive design

Creazione di schermate (max 200 per ST6) con design moderno, navigazione intuitiva ed organizzazione dei contenuti mediante *containers* dinamici e *Layout Objects*



### Gestures

Utilizzo di gestures\* quali scrolling, zooming, ecc. \*(solo per display resistivi multi-touch o P-CAP capacitivi)



### Driver di comunicazione

Elevato numero di driver (possibilità di utilizzarne fino a 10 simultaneamente, 4 al massimo per ST6).  
Supportato anche il TIA Portal v16



### Gestione Allarmi

Gestione di allarmi digitali ed analogici con eventuale storicizzazione esportabile. **Miglioramento performance**



### Gestione Ricette

Gestione ricette con possibilità di importazione/esportazione (multilingua al momento non supportato).  
**Miglioramento layout e performance**



### Storicizzazione e raccolta dati e Log eventi

Registrazione dati, eventualmente esportabile, con sistema di rilevamento manomissione (per CFR21-11)



### Trend

Visualizzazione avanzata grafici di grandezze storicizzate



### Sicurezza

Gestione utenti e password (**anche a Runtime**) con criteri (quali solidità e scadenza password) in conformità alla CFR21-11. Protocollo LDAP non supportato.



### Multilingua

Gestione multi-lingua progetti (16 lingue per applicazione). **Miglioramento layout della Language Table**



### Convertitori

Numerosi convertitori di grandezze built-in



### OPC UA Server

OPC UA Server disponibile sugli HMI configurati mediante EcoStruxure Operator Terminal Expert Professional



**Blocks Scripting**

Editor grafico per la gestione di semplici script globali, di pagina e/o di oggetti.

**Aggiunti numerosi metodi per la manipolazione delle stringhe**

**WebViewer (Client) GUI**

Funzionalità di remotazione schermate (tecnologia HTML5) supportata per tutti i Target Ethernet (ad eccezione degli ST07)

**USB Barcode readers****Funzionalità attualmente non supportate****Scripting Evoluto**

Linguaggio di scripting Java (testuale) attualmente previsto per la versione 3.3 del software

**Connettività remota**

FTP, Web Server, SMTP per invio mail

**Accessori USB**

Accessori Harmony USB non supportati

**Stampa e Report**

Funzionalità di Report o stampa su carta attualmente non supportata

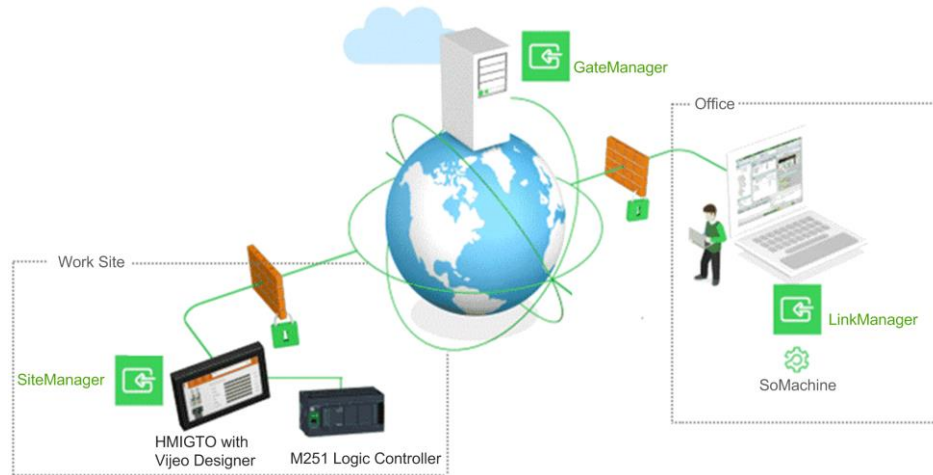
**Hardware supportato da EcoStruxure Operator Terminal Expert 3.2**

Funzionalità richiesta:	ST07	ST6 STM6	Gateway Box	Harmony GTU			Windows PC
				HMIG3U	HMIG5U2	HMIG5U22	
WebViewer	X	(1)	(2)	(1)	(1)	(1)	(5)
OPC UA Server	X	(3)	(3)	(4)	(4)	(4)	(5)
Teleassistenza	X	(6)	(6)	(6)	(6)	(6)	(6)
Realtà Aumentata	X	X	X	X	(7)	(7)	(7)

- (1) WebViewer sempre disponibile per il Target, configurabile sia con EOTE Basic che con EOTE Professional (necessario però acquistare separatamente la licenza WebViewer per ciascun Target)
- (2) WebViewer sempre disponibile per il Target, configurabile sia con EOTE Basic che con EOTE Professional (non serve alcuna licenza WebViewer aggiuntiva)
- (3) OPC UA Server disponibile per il Target solo se configurato con EOTE Professional
- (4) OPC UA Server sempre disponibile per il Target (configurabile unicamente con EOTE Professional)
- (5) WebViewer ed OPC UA Server sempre disponibili per i PC Windows (configurabili unicamente con EOTE Professional), per i quali è anche necessario acquistare la licenza WebViewer (se necessario abilitarlo) e la licenza Runtime di EOTE per PC Windows
- (6) Servizio di teleassistenza supportato nativamente. Necessario abbinare a ciascun Target una licenza SiteManager di EcoStruxure Secure Connect Advisor
- (7) Driver per la condivisione delle variabili con EcoStruxure Augmented Operator Advisor utilizzabile unicamente sui Target con Sistema Operativo Microsoft® Windows

## Teleassistenza

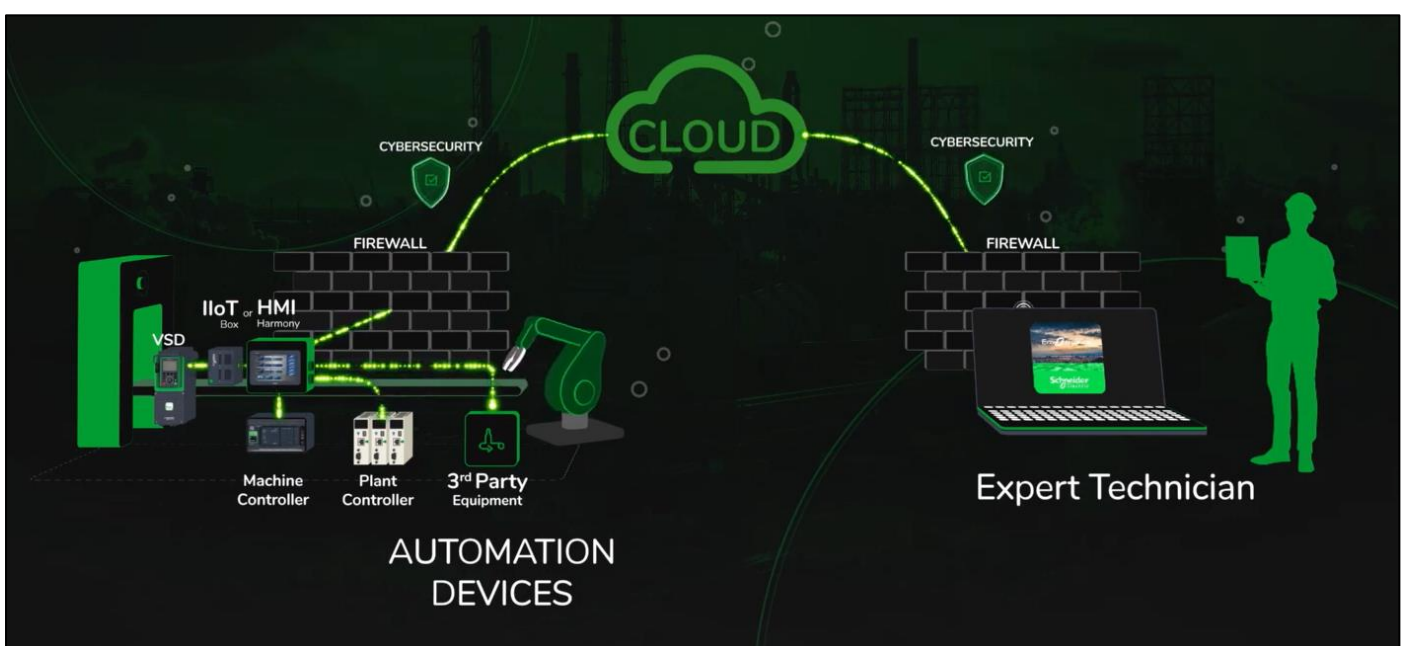
### EcoStruxure Secure Connect Advisor



Gli Harmony STM6 integrano nel proprio firmware il servizio di teleassistenza **EcoStruxure Secure Connect Advisor**: una **soluzione cybersicura** grazie alla quale non è più necessario inviare un tecnico nel sito remoto, in quanto attività di **troubleshooting, diagnostica, analisi, aggiornamento firmware e programmi**, possono tutte essere effettuate **da remoto**.

**EcoStruxure Secure Connect Advisor** è mantenuto secondo i migliori standard di sicurezza per l'industria, creando un **tunnel sicuro** per le connessioni remote, dove tutti i dati sono criptati e protetti da hackers ed intrusioni dall'esterno.

Per maggiori informazioni sul servizio di teleassistenza **EcoStruxure Secure Connect Advisor** e sul relativo modello commerciale contattare il supporto commerciale di Schneider Electric



Fotogramma estratto dal [video promozionale](#) di EcoStruxure Secure Connect Advisor ( canale YouTube di Schneider Electric )

## Codici e Listini

## Harmony STM6

Famiglia Statistica: IH04

Codice	Descrizione	Disponibilità	LP 2021
<u>HMISTM6200</u>	Harmony STM6 4" wide basic HMI installazione foro Ø22mm Touchscreen single-touch resistivo 480x272, 24Vdc, retroilluminazione LED 16M di colori, 2xEthernet, 1xCOM, 1xUSB A, 1xUSB micro B	5gg	454,80 €
<u>HMISTM6400</u>	Harmony STM6 7" wide basic HMI installazione foro Ø22mm Touchscreen single-touch resistivo 800x480, 24Vdc, retroilluminazione LED 16M di colori, 2xEthernet, 1xCOM, 1xUSB A, 1xUSB micro B	5gg	753,41 €

## Accessori, parti separate e ricambi per Harmony STM6

Famiglia Statistica: IH04

Codice	Descrizione	Disponibilità	LP 2021
HMISTM62	Schermo da 4.3 pollici per STM6	<i>su ordine</i>	294,01 €
HMISTM64	Schermo da 7 pollici per STM6	<i>su ordine</i>	606,40 €
HMISTM6B	Box posteriore STM6	<i>su ordine</i>	312,39 €
HMIZM6DSA	Dock Station Adapter (per remotazione Box su guida DIN)	<i>su ordine</i>	41,35 €
HMIZM6RDP3	Cavo remotazione Display STM6 ( 3m )	<i>su ordine</i>	78,10 €
HMIZM6RDP5	Cavo remotazione Display STM6 ( 5m )	<i>su ordine</i>	96,47 €
HMIZM6RDP10	Cavo remotazione Display STM6 ( 10m )	<i>su ordine</i>	151,60 €
HMIZM6KIT	Maintenance Kit per STM6 (Morsetti per USB e perno anti-rotaz.)	<i>su ordine</i>	27,56 €
HMIZS51W2	Guarnizione STM6200	<i>su ordine</i>	25,73 €
HMIZS53W2	Guarnizione STM6400	<i>su ordine</i>	36,75 €
HMIZM6MP2	Adattatore montaggio per STM6200 Staffa per il montaggio inclinato dell'HMI su fronte quadro	<i>su ordine</i>	22,97 €
HMIZM6MP4	Adattatore montaggio per STM6400 Staffa per il montaggio inclinato dell'HMI su fronte quadro	<i>su ordine</i>	32,16 €

## Harmony STM6 Gateway Box

Famiglia Statistica: IH04

Codice	Descrizione	Disponibilità	LP 2021
<u>HMISTM6BOX</u>	Harmony STM6 Gateway Box Gateway Box (HMI cieco) già predisposto per montaggio su guida DIN, 2xEthernet, 1xCOM, 1xUSB A, 1xUSB micro B. Funzionalità WebViewer già inclusa (non richiede licenza). Risoluzione applicazione grafica interna: 480x272 oppure 800x480	<i>su ordine</i>	420,00 €

# EcoStruxure™ Operator Terminal Expert

Configuration software for Harmony ranges supporting gestures and UI designs

EcoStruxure™ Operator Terminal Expert (formerly known as Vijeo XD) configuration software enables you to create and edit application Harmony HMIs and iPCs screens



## Software di configurazione









Famiglia Statistica: IH04

Codice	Descrizione	Disponibilità	LP 2021
<u>HMI EELCZLSPMZZ</u>	Licenza Basic* (singola) Licenza EcoStruxure Operator Terminal Expert Basic (valida solo per ST07 ed ST6/STM6)	5gg	199,84 €
<u>HMI PELCZLSPMZZ</u>	Licenza Professional* (singola) Licenza EcoStruxure Operator Terminal Expert Professional (valida per ST07, ST6/STM6, GTU, e PC Windows)	5gg	577,00 €
<u>HMI PELCZLGPMZZ</u>	Licenza Professional* GROUP (3 utenti) Licenza EcoStruxure Operator Terminal Expert Professional (valida per ST07, ST6/STM6, GTU, e PC Windows)	su ordine	1.470,07 €
<u>HMI PELCZLTPMZZ</u>	Licenza Professional* TEAM (10 utenti) Licenza EcoStruxure Operator Terminal Expert Professional (valida per ST07, ST6/STM6, GTU, e PC Windows)	su ordine	3.307,65 €
<u>HMI PELCZLEPMZZ</u>	Licenza Professional* ENTITY (100 utenti) Licenza EcoStruxure Operator Terminal Expert Professional (valida per ST07, ST6/STM6, GTU, e PC Windows)	su ordine	4.900,00 €
HMI BTUSB32	Chiavetta USB con Installer di EcoStruxure Operator Terminal Expert 3.2	Maggio	80,00 €
HMI WRT001	WebView** runtime keycode – licenza per 1 solo Target	su ordine	70,00 €
HMI WRT010	WebView** runtime keycode – licenza per 10 Target	su ordine	350,00 €
HMI WRT100	WebView** runtime keycode – licenza per 100 Target	su ordine	1.100,00 €

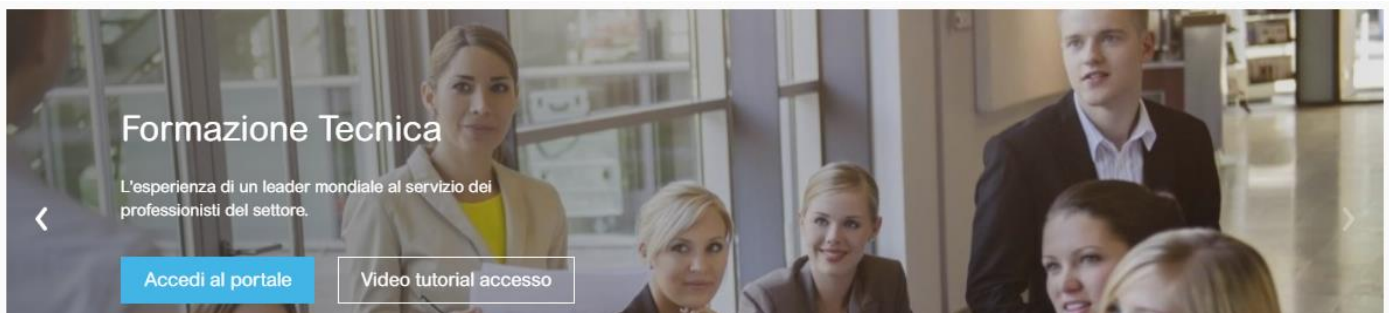
\* per configurare gli Harmony STM6 è sufficiente la licenza **Basic**. La licenza **Professional**, oltre a supportare la configurazione di altre gamme di HMI ed iPC Harmony, è necessaria per l'uso di OPC UA Server e/o delle WebServer API (per la condivisione variabili via Web).



\*\* Si evidenzia che la funzionalità **WebView** può essere abilitata per il Target sia utilizzando la licenza di sviluppo **Basic** che quella **Professional**, e non è utilizzabile sugli Harmony ST07

## LINK utili

Simbolo	Descrizione	Link
	Documentazione Harmony ST6/STM6/STM6 Gateway Box (eng) Cataloghi, Manuali Utente	
	Download Software di configurazione EcoStruxure Operator Terminal Expert 3.2	
	Video Promozionale Harmony STM6 (YouTube, eng)	
	Video Promozionale EcoStruxure Secure Connect Advisor (YouTube, eng)	

## Formazione tecnica



	<b>Corso in aula su EcoStruxure Operator Terminal Expert</b> Attraverso il portale di Formazione Tecnica di Schneider Electric è già possibile accedere al corso in aula (durata 16 ore) "Gestione e programmazione di terminali grafici con Ecostruxure Operator Terminal Expert o BLUE" per apprendere le basi sul nuovo editor	
---	--	---

Schneider Electric S.p.A.  
 Sede Legale e Direzione Centrale  
 Via Circonvallazione Est, 1  
 24040 STEZZANO (BG)  
[www.se.com](http://www.se.com)

Supporto tecnico ed amministrativo  
 Tel. 011 4073333

In ragione dell'evoluzione delle Norme e dei materiali, le caratteristiche riportate nei testi e nelle illustrazioni del presente documento si potranno ritenere impegnative solo dopo conferma da parte di Schneider Electric